

请将此说明书与药品一同保管，使用时请仔细阅读。
本文为日文版药品说明书中文翻译，仅供参考。具体解释以日文版为准。

ひとみ・すこやか

Santen

第2類医薬品



用于眼疲劳，眼部充血

サンテFXネオ®

眼药水

眼疲劳起因于眼睛负担过重。

サンテFXネオ加强疲惫双眼的组织代谢，对眼疲劳和充血发挥效果。更以其强烈的清凉感给您带来漫布于眼睛表面的爽快感。

想让眼睛重生!! 它可满足您的需求。

⚠ 使用注意事项



咨询事项

1. 具有以下情况的人士，请在使用前向医生或药剂师咨询。

- (1) 正在接受医生治疗者；
- (2) 本人或家人是过敏体质者；
- (3) 曾产生药物过敏症状者；
- (4) 出现眼部剧烈疼痛症状者；
- (5) 被诊断为青光眼的患者；

2. 如出现以下情况，请立即停止使用，带上本说明书向医生或药剂师咨询。

- (1) 使用后出现下列症状；

有关部位	症状
皮肤	皮疹、发红、发痒
眼部	充血、发痒、肿胀

- (2) 视线模糊无法改善；
- (3) 使用 5~6 日症状仍未好转；

用法·用量

一次 2~3 滴，一日点眼 5~6 次。

●请遵守下列注意事项：

- (1) 若过度使用，会感觉光线异常刺眼，反而导致充血。
- (2) 儿童使用时，请在监护人的监督指导下使用。
- (3) 请不要让容器的前端触及眼睑、睫毛（可引起结膜分泌物、菌等混入，会污染药水或造成浑浊）。请不要使用浑浊的药水。
- (4) 请不要在佩戴软性隐形眼镜时使用。
- (5) 请勿用于点眼以外的其他用途。



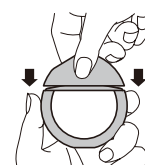
旋钮式瓶盖的开启方法

请务必瓶口向上打开。

注：按住容器中心打开时
会有药液溅出。



●打开方式
面向自己
旋转瓶盖。



●关闭方式
向下按紧
瓶盖。

适应症

预防眼疲劳、结膜充血、眼部瘙痒、眼科疾病（如游泳后，灰尘、汗水进入眼睛时等情况）、由紫外线等光线引起的眼部炎症（如雪盲等）、视线模糊（结膜分泌物过多时等）、眼睑炎（眼睑接触性皮炎）以及佩戴硬性隐形眼镜时的不适感。

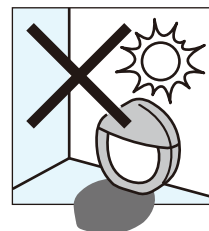
成分·分量

成分	分量	作用
甲基硫酸新斯的明	0.005%	经由改善聚焦调节功能的作用，改善眼部疲劳等症状。
牛磺酸	1.0%	加强眼部的组织代谢。
L-天门冬氨酸钾	1.0%	促进眼部组织呼吸。
盐酸四氢唑啉	0.05%	抑制结膜（眼白部分）的充血。
扑尔敏	0.03%	抑制组胺的作用，抑制眼部炎症及瘙痒。
ϵ -氨基己酸	1.0%	抑制炎症诱导物质的生成。

作为辅料含有三氯叔丁醇、氯化苯甲烃铵、硼酸、d-龙脑、dl-樟脑、l-薄荷醇以及 pH 调节剂。

保管及使用注意事项

- (1) 请放在阳光无法直射的阴凉处密封保管。为保持产品质量，请勿放置于汽车内或暖气附近等高温的场所。另外本品放在高温场所，可能导致容器变形，致使药水漏出且药水质量变化，请勿使用。
- (2) 请置于儿童无法触及的地方保管。
- (3) 请勿放入其他容器中。（会导致误用或质量的改变）。
- (4) 请勿与他人合用。
- (5) 请勿使用超过使用期限的产品。另外即便在使用期限内，也请于开封后尽快使用。
- (6) 依据保存状态，点眼口周围或瓶盖内侧会有白色的成分结晶附着。这种情况下，请用干净的纱布轻轻擦拭后再使用。



包装 12mL

【为保护自然环境，本品不配有便携袋。敬请谅解。】

制造销售商
S 参天製薬株式会社
日本大阪府大阪市東淀川区下新庄 3-9-19
www.santen.co.jp

有关商品和护眼信息请参照 hitomi-sukoyaka.com